

→ références 2019

PAVILLON MEXIQUE EXPO 2015

PAVILLON MEXIQUE EXPO 2015

Lieu

Milan, Italie

Entité contractante

ProMéxico

Maître d'œuvre

Nussli Italia S.r.l.

Objet

Conception, fourniture et mise en œuvre des structures métalliques

Période d'exécution

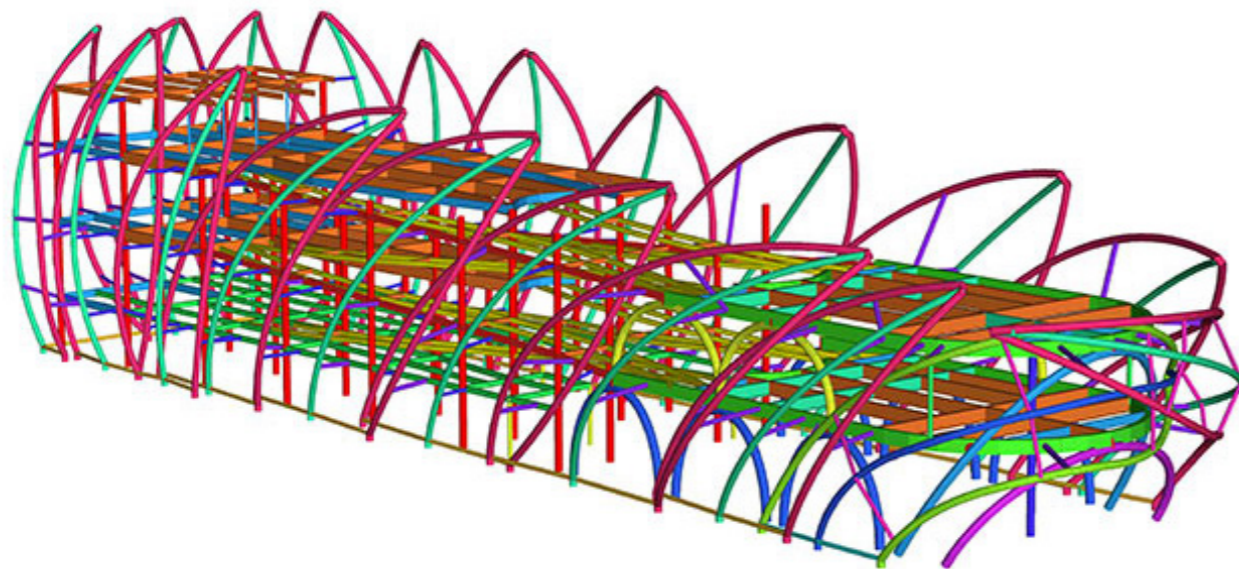
2015

Poids

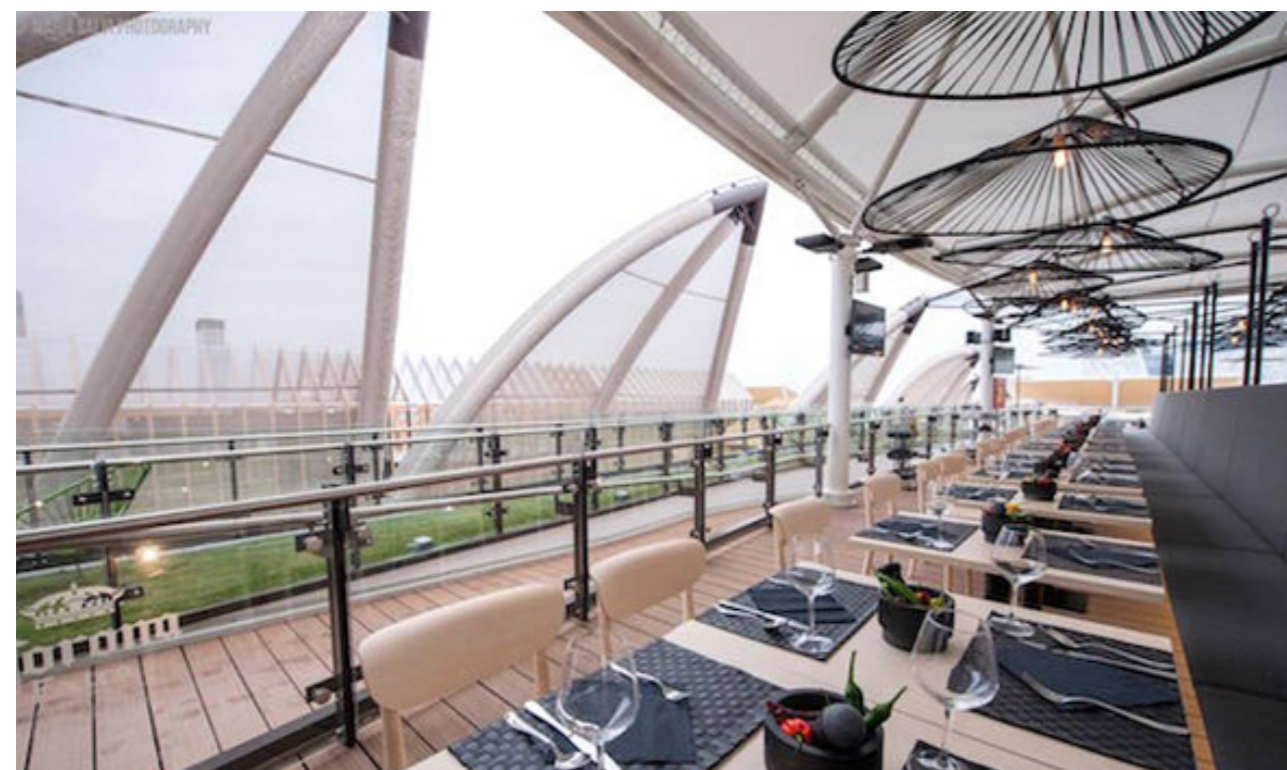
450 tonnes

Créé au sein de l'Expo 2015 de Milan sur le thème « Nourrir la planète, énergie pour la vie », ce pavillon s'est inspiré de la forme du maïs, ingrédient de base de la culture aztèque.

Le bâtiment d'exposition est un parallélépipède horizontal développé sur six étages composé de poutres en acier, de poutres IPE 400 à âme pleine et de poutres composites de forme rectangulaire obtenues par soudage de tôles de 12 mm d'épaisseur. Il est recouvert par une charpente externe, constituée de colonnes tubulaires de section circulaire en profilés creux incurvés de 355 mm de diamètre, qui supporte une sorte de « peau » en tissu à la trame épaisse et ombragé, filtrant la lumière et optimisant la consommation d'énergie, rappelant les feuilles des épis. Cette solution a reçu le prix de l'Expo en raison de son caractère durable. Le pavillon a 14 mètres de hauteur et un poids de 448 tonnes.









Ideas
shape
the
World

Maeg Costruzioni S.p.A.
Via Toniolo 40
31028, Vazzola (TV) - Italy
+39 0438 441558
www.maegspa.com